



CLIP top BLUMOTION CRISTALLO

Foglio dati tecnici

www.blum.com

 **blum**[®]

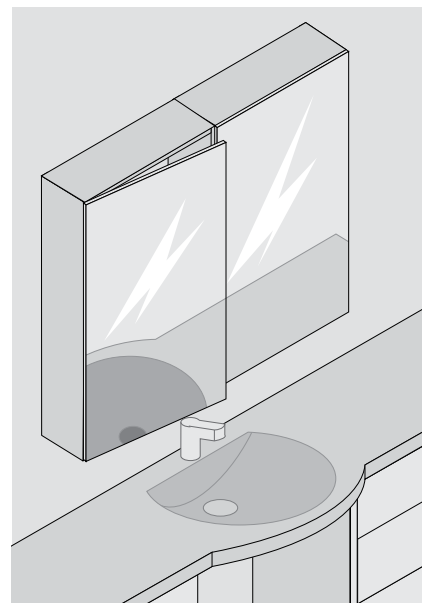
CLIP top BLUMOTION CRISTALLO



Informazioni per l'ordine





- Cerniera per ante di CRISTALLO e a specchio
- Incollaggio della piastrina portafondello sul frontale, nessuna foratura del CRISTALLO necessaria
- Montaggio senza attrezzi della cerniera sul portafondello
- CLIP top BLUMOTION con BLUMOTION integrato (con disattivazione)
- CLIP top con o senza chiusura automatica (molla)
- Angolo di apertura 110°
- Regolazione tridimensionale del frontale
- Montaggio e smontaggio del frontale sul/dal corpo mobile senza attrezzi
- Protrusione 0: posizione a monte dell'angolo di apertura 110°




Battuta con sormonto, mediana, interna

<input type="checkbox"/>	Fondello	<input type="checkbox"/>	CRISTALLO 110°	
	Cerniera	Molla	Colore	Cod. art.
	CLIP top BLUMOTION	●	NI ONS	71B4500C
	CLIP top	●	NI	71T4500C
	CLIP top	○	NI	70T4500CTL
	● Con molla		NI Nichelato	
	○ Senza molla		ONS Nero onice	

<input type="checkbox"/>	Piastrina portafondello CRISTALLO		
	Da incollare		
	Materiale del frontale	Colore	Cod. art.
	Cristallo/specchio	Nichelato opaco	70T4568C
	Specchio	Nichelato speciale	70T4568C

Accessori				
<input type="checkbox"/>	Placchetta braccio cerniera			
	Stampa	Logo	Colore	Cod. art.
	Senza stampa	–	NI ONS	70.4503
	Con stampa	Blum	NI	70.4503.BP

<input type="checkbox"/>	Limitatore angolo di apertura		
	Angolo di apertura	Colore	Cod. art.
	85°	Grigio scuro	70T4503
	92°	R7037 grigio polvere	70T4503.09

Le diverse situazioni di battuta si conseguono tramite posizioni di bloccaggio corrispondenti.

Esclusione di responsabilità

Gli accessori di Blum, con corretta applicazione sugli appositi frontali di CRISTALLO o a specchio, rispettano le esigenze di stabilità della giunzione.

Il rispetto di tali esigenze è assicurato sia attraverso test interni sia attraverso test esterni.

Vi preghiamo di prendere nota che Blum non si assume alcuna responsabilità per la colla e per il procedimento di incollaggio utilizzati, né per eventuali conseguenti rivendicazioni.

Consigliamo di far realizzare l'incollaggio da un lavoratore del vetro esperto.

CLIP top BLUMOTION CRISTALLO



Progettazione

Quote delle cerniere e calcolo delle fughe nella predisposizione di fabbrica (distanziale piastrina di premontaggio = 0 mm)

Protrusione anta con angolo di apertura 90°

Battuta con sormonto	Battuta mediana	Battuta interna
<p>A Distanza dal bordo anteriore d. corpo m. fino al centro d. foratura della piastrina di premontaggio</p> <p>20 mm con piastrina di premontaggio A20</p> <p>37 mm con piastrina di premontaggio A37</p> <p>FA Battuta frontale</p>	<p>A Distanza dal bordo anteriore d. corpo m. fino al centro d. foratura della piastrina di premontaggio</p> <p>20 mm con piastrina di premontaggio A20</p> <p>37 mm con piastrina di premontaggio A37</p> <p>FA Battuta frontale</p>	<p>A Distanza dal bordo anteriore d. corpo m. fino al centro d. foratura della piastrina di premontaggio</p> <p>21.5 mm + spessore d. frontale FD con piastrina di premontaggio A20</p> <p>38.5 mm + spessore d. frontale FD con piastrina di premontaggio A37</p>

Quota di incollaggio

MD	Battuta frontale FA (mm)																	
	-3.5	-3	-2.5	-2	-1.5	-1	2.5	4	5.5	7	8.5	10	11.5	13	14.5	16	17.5	19
0	0	0.5	1	1.5	2	2.5	6	7.5	9	10.5	12	13.5	15	16.5	18	19.5	21	22.5
3	3	3.5	4	4.5	5	5.5	9	10.5	12	13.5	15	16.5	18	19.5	21	22.5		
6	6	6.5	7	7.5	8	8.5	12	13.5	15	16.5	18	19.5	21	22.5				
9	9	9.5	10	10.5	11	11.5	15	16.5	18	19.5	21	22.5						
MD	Distanziale per piastrine di premontaggio (mm)																	

Per il rischio di rottura delle ante di CRISTALLO e a specchio la fuga perimetrale deve essere sufficientemente grande (valore indicativo min. 2 mm).

Quota di incollaggio

FA Battuta frontale	KT Quote di incollaggio portafondello
K Quota di incollaggio	
K = FA + 3.5 mm	

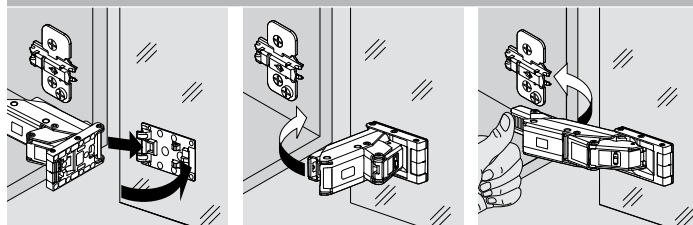
Regolazione

max. ±3.0 mm	±2.0 mm	+3.0 mm -2.0 mm
Vedere piastrine di premontaggio		

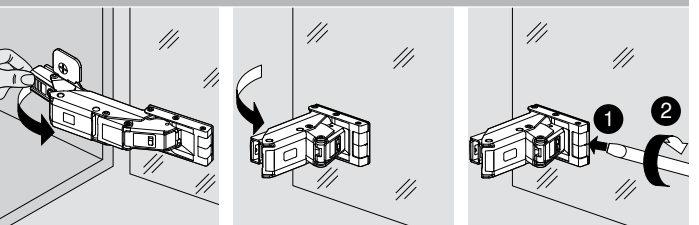
Avvertenza

Per la scelta e l'applicazione della colla per il fissaggio della piastrina di premontaggio/del portafondello su ante di CRISTALLO e a specchio, rivolgersi al fornitore dei cristalli o delle ante

Montaggio



Smontaggio



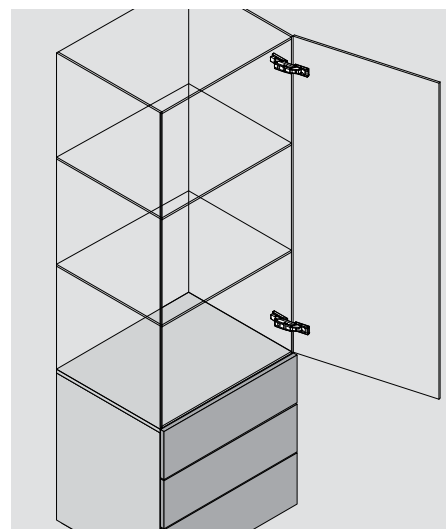
CLIP top BLUMOTION CRISTALLO



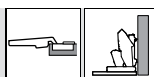
Informazioni per l'ordine Vetrine in CRISTALLO



- Cerniera per mobili per vetrine in CRISTALLO
- Incollaggio della piastrina di premontaggio/del portafondello, nessuna foratura del CRISTALLO necessaria
- CLIP top BLUMOTION con BLUMOTION integrato (con disattivazione)
- CLIP top con o senza chiusura automatica (molla)
- Angolo di apertura 110°
- Regolazione tridim. del frontale
- Montaggio e smontaggio del frontale sul/dal corpo mobile senza attrezzi



Battuta interna



Fondello	CRISTALLO 110°		
Cerniera	Molla	Colore	Cod. art.
CLIP top BLUMOTION	●	NI ONS	71B4500C
CLIP top	●	NI	71T4500C
CLIP top	○	NI	70T4500CTL
● Con molla		NI Nichelato	
○ Senza molla		ONS Nero onice	

Esclusione di responsabilità

Gli accessori di Blum, con corretta applicazione sugli appositi frontali di CRISTALLO o a specchio, rispettano le esigenze di stabilità della giunzione.

Il rispetto di tali esigenze è assicurato sia attraverso test interni sia attraverso test esterni.

Vi preghiamo di tenere presente che Blum non si assume alcuna responsabilità per la colla e per il procedimento di incollaggio utilizzati, né per eventuali conseguenti rivendicazioni.

Consigliamo di far realizzare l'incollaggio da un lavoratore del vetro esperto.

Piastrina portafondello CRISTALLO		
Da incollare		
Materiale del frontale	Colore	Cod. art.
CRISTALLO / specchio	Nichelato opaco	70T4568C
Specchio	Nichelato speciale	70T4568C

Piastrina di premontaggio CRISTALLO		
Da incollare		
Materiale del frontale	Colore	Cod. art.
CRISTALLO / specchio	Nichelato opaco	175M4C20N

Accessori

Placchetta braccio cerniera			
Stampa	Logo	Colore	Cod. art.
Senza stampa	–	NI ONS	70.4503
Con stampa	Blum	NI	70.4503.BP

Limitatore angolo di apertura		
Angolo di apertura	Colore	Cod. art.
85°	Grigio scuro	70T4503
92°	R7037 grigio polvere	70T4503.09

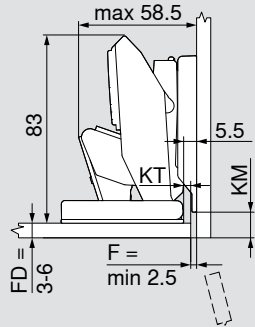
CLIP top BLUMOTION CRISTALLO



Progettazione Vetrine in CRISTALLO

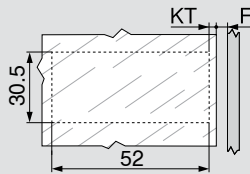
Quote delle cerniere e calcolo delle fughe nella predisposizione di fabbrica (distanziale piastrina di premontaggio = 0 mm)

Battuta interna



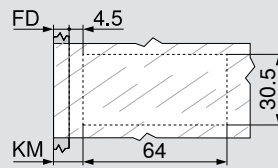
FD	Spessore del frontale
F	Fuga
KM	Quote di incollaggio piastrina di premontaggio
KT	Quote di incollaggio portafondello

Quote di incollaggio portafondello



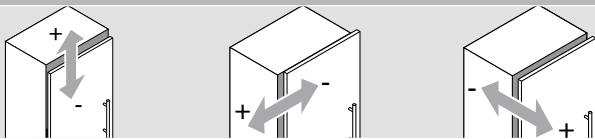
F	Fuga
KT	Quote di incollaggio portafondello
KT = 5,5 mm - F	

Quota di incollaggio d. piastrina di premontaggio



FD	Spessore del frontale
KM	Quote di incollaggio piastrina di premontaggio
KM = FD + 4,5 mm	

Regolazione



Max. $\pm 2,0$ mm

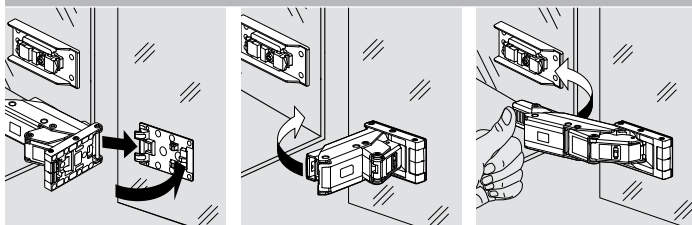
$\pm 2,0$ mm

+3.0 mm
-2.0 mm

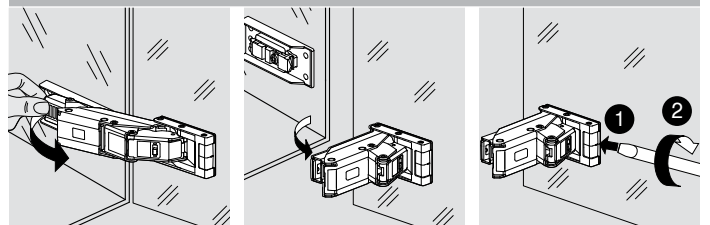
Avvertenza

Per la scelta e l'applicazione della colla per il fissaggio della piastrina di premontaggio/del portafondello su ante di CRISTALLO e a specchio, rivolgersi al fornitore dei cristalli o delle ante

Montaggio



Smontaggio



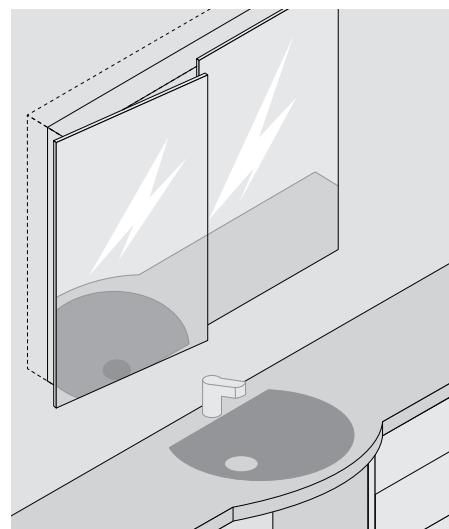
CLIP top BLUMOTION CRISTALLO



Informazioni per l'ordine Armadietti a specchio per il bagno con frontali sporgenti verso il basso



- Incollaggio della piastrina di premontaggio sul frontale
- Foratura fondello sul corpo mobile
- CLIP top BLUMOTION con BLUMOTION integrato (con disattivazione)
- CLIP top senza chiusura automatica (molla)
- Angolo di apertura 95°
- Regolazione tridim. del frontale
- Montaggio e smontaggio del frontale sul/dal corpo mobile senza attrezzi
- Con **INSERTA** montaggio senza attrezzi del fondello



Cerniera con braccio a collo alto				
Fondello		INSERTA		
Cerniera	Molla	Colore	Cod. art.	
CLIP top BLUMOTION	●	NI	71B9790	
● Con molla		NI Nichelato		
○ Senza molla				

Cerniera con braccio a collo basso				
Fondello		Da avvitare		
Cerniera	Molla	Colore	Cod. art.	
CLIP top BLUMOTION	●	NI	71B9750	
CLIP top	○	NI	70T9750.TL	

Piastrina di premontaggio CRISTALLO			
Da incollare			
Materiale del frontale	Colore	Cod. art.	
CRISTALLO / specchio	Nichelato opaco	175M4C20N	

Accessori			
Placchetta braccio cerniera			
Stampa	Logo	Colore	Cod. art.
Senza stampa	–	NI ONS	70.1663
Con stampa	Blum	NI	70.1663.BP

Placchetta di copertura del fondello	
Cerniera	Cod. art.
CLIP top BLUMOTION	70T3504
CLIP top	70T1504

Avvertenza

A causa dei limiti di carico ridotti l'utilizzo è consigliato solo per i pensili.

Accessori		
Ø (mm)	Lunghezza (mm)	Cod. art.
3.5	15	609.1500
3.5	17	609.1700

Esclusione di responsabilità

Gli accessori di Blum, con corretta applicazione sugli appositi frontali di CRISTALLO o a specchio, rispettano le esigenze di stabilità della giunzione.

Il rispetto di tali esigenze è assicurato sia attraverso test interni sia attraverso test esterni.

Vi preghiamo di tenere presente che Blum non si assume alcuna responsabilità per la colla e per il procedimento di incollaggio utilizzati, né per eventuali conseguenti rivendicazioni.

Consigliamo di far realizzare l'incollaggio da un lavoratore del vetro esperto.

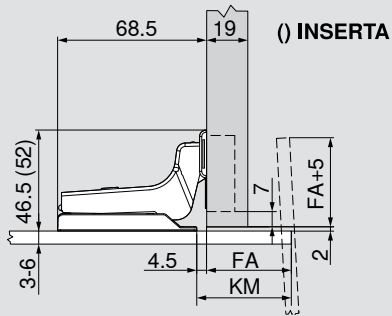
CLIP top BLUMOTION CRISTALLO



Progettazione Armadietti a specchio per il bagno con frontali sporgenti verso il basso

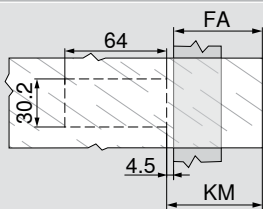
Quote delle cerniere e calcolo delle fughe nella predisposizione di fabbrica (distanziale piastrina di premontaggio = 0 mm)

Cerniera con braccio a collo alto



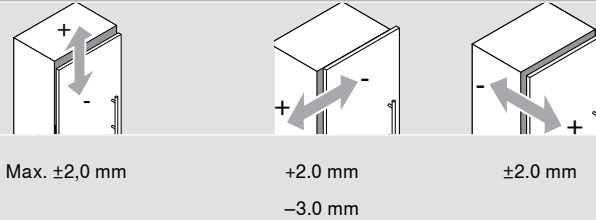
FA	Battuta frontale
KM	Quote di incollaggio piastrina di premontaggio

Quota di incollaggio



FA	Battuta frontale
	FA = max. 70 mm
KM	Quote di incollaggio piastrina di premontaggio
	KM = FA + 4,5 mm

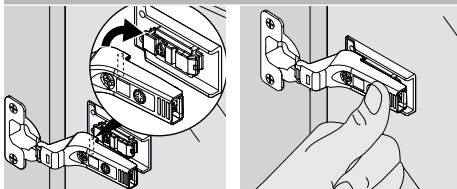
Regolazione



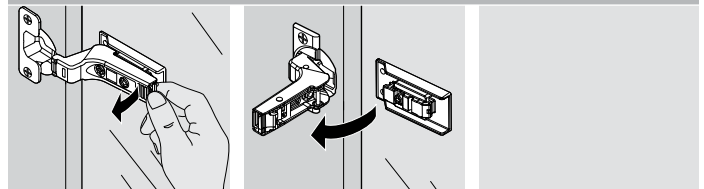
Avvertenza

Per la scelta e l'applicazione della colla per il fissaggio della piastrina di premontaggio/del portafondello su ante di CRISTALLO e a specchio, rivolgersi al fornitore dei cristalli o delle ante

Montaggio



Smontaggio



CLIP top BLUMOTION CRISTALLO



Informazioni per l'ordine Applicazione per mobili ad angolo



- Cerniera per ante di CRISTALLO e a specchio
- Incollaggio della piastrina portafondello sul frontale, nessuna foratura del CRISTALLO necessaria
- Montaggio senza attrezzi della cerniera sul portafondello
- CLIP top BLUMOTION con BLUMOTION integrato (con disattivazione)
- CLIP top con o senza chiusura automatica (molla)
- Angolo di apertura 110°
- Regolazione tridim. del frontale
- Montaggio e smontaggio del frontale sul/dal corpo mobile senza attrezzi

Segnalazioni					
WA	Angolo	WA	Angolo		
	-5°		5°	10°	15°
	№ 106		№ 103	№ 104	№ 105
	8		9	9	9
	№ 107		№ 100	№ 101	№ 102
	8		9	9	9

WA Applicazione per mobili ad angolo

Fondello	CRISTALLO 110°		
Cerniera	Molla	Colore	Cod. art.
CLIP top BLUMOTION	●	NI	71B4500C
CLIP top	●	NI	71T4500C
CLIP top	○	NI	70T4500CTL
●	Con molla	NI	Nichelato
○	Senza molla		

Piastrina portafondello CRISTALLO		
Da incollare		
Materiale del frontale	Colore	Cod. art.
CRISTALLO / specchio	Nichelato opaco	70T4568C
Specchio	Nichelato speciale	70T4568C

Accessori			
Placchetta braccio cerniera			
Stampa	Logo	Colore	Cod. art.
Senza stampa	–	NI ONS	70.4503
Con stampa	Blum	NI	70.4503.BP

Esclusione di responsabilità

Gli accessori di Blum, con corretta applicazione sugli appositi frontali di CRISTALLO o a specchio, rispettano le esigenze di stabilità della giunzione.

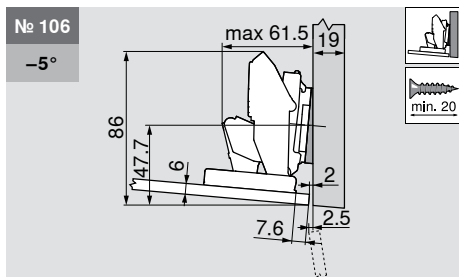
Il rispetto di tali esigenze è assicurato sia attraverso test interni sia attraverso test esterni.

Vi preghiamo di tenere presente che Blum non si assume alcuna responsabilità per la colla e per il procedimento di incollaggio utilizzati, né per eventuali conseguenti rivendicazioni.

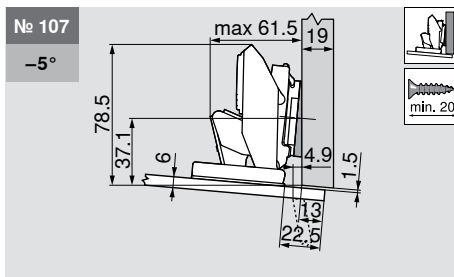
Consigliamo di far realizzare l'incollaggio da un lavoratore del vetro esperto.

Avvertenza

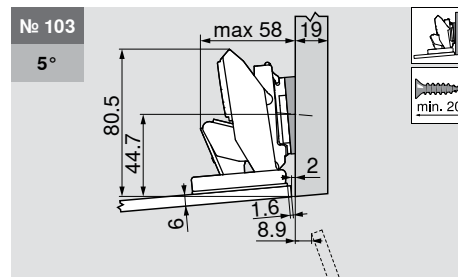
Le quote valgono per predisposizioni di fabbrica con spessore fianchi di 19 mm. Variando lo spessore cambia la battuta. Si raccomanda una prova di battuta. La posizione di fissaggio della piastrina di premontaggio può differire dalla posizione di fissaggio standard.



Descrizione	Distanza (mm)	Cod. art.
Piastr. di premont.	0	173H7100
Cuneo ad angolo	-5° 1 x	171A5500



Descrizione	Distanza (mm)	Cod. art.
Piastr. di premont.	0	173H7100
Cuneo ad angolo	-5° 1 x	171A5500



Descrizione	Distanza (mm)	Cod. art.
Piastr. di premont.	0	173H7100
Cuneo ad angolo	+5° 1 x	171A5010

